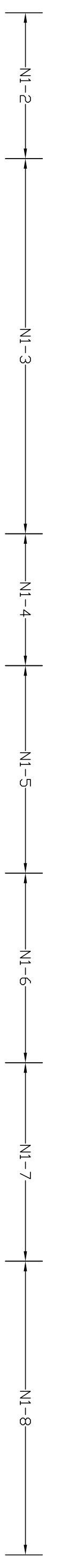
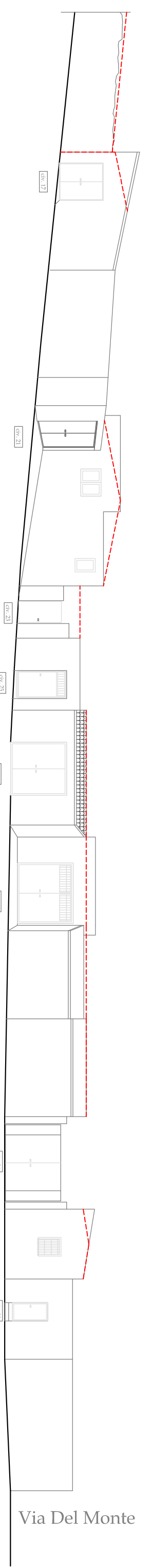




Fabbricato num.	N1-2	N1-3	N1-4	N1-5	N1-6	N1-7	N1-8
Numero civico	-	17-21	23	25-27	29	31	33
Tipo intervento	4	5	5	4-5	5	4	5
Prescrizioni	-	A6-A7-B6-E2-E3-F4-G1	A6-A7-B6-F4-G1	A6-A7-A8-B2	A7-A8-B6	A7-B6	A7-B4-B6-F4-G1-G4

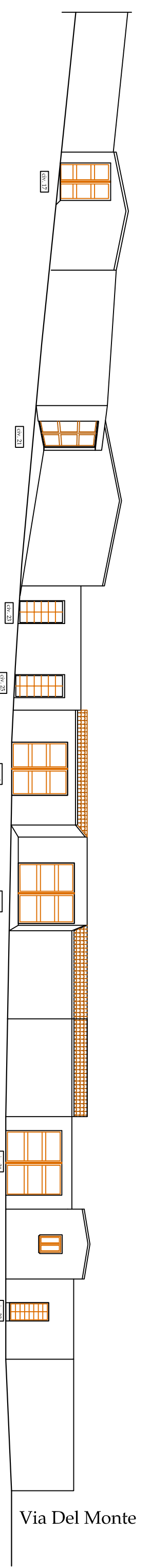
## STATO ATTUALE

### Via Santa Barbara



## PROGETTO

### Via Santa Barbara



## LEGENDA

### TIPICI D'INTERVENTI TECNICI-ESTETICI:

- 1 Consolidamento statico
- 2 Ristrutturazioni
- 3 Eliminazione superficiali
- 4 Manutenzione Ordinaria
- 5 Manutenzione Straordinaria
- Restaurio conservativo

### PRESCRIZIONI SPECIFICHE:

#### Ripristinare o Eliminare intonaci non tradizionali:

- A - FINITURE FACCIATE e MURI PERIMETRALI
- A1 - Ripristino intonaci tradizionali
  - A2 - eliminare intonaci plastici
  - A3 - eliminare rivestimenti in pasta/stucco, cotto e simili dalle pareti e/o zoccoli
  - A4 - eliminare intonaco grigiato, gesso di nero, terrazzo dalle pareti e/o zoccoli
  - A5 - ripristinare murature faccia a vista
  - A6 - intonacare cordoli o muri in cemento o bockardi non intonacati
  - A7 Eseguire intonacatura corrispondente all'alteco allegato
  - A8 Muro perimetrale e recinzioni secondo abaco

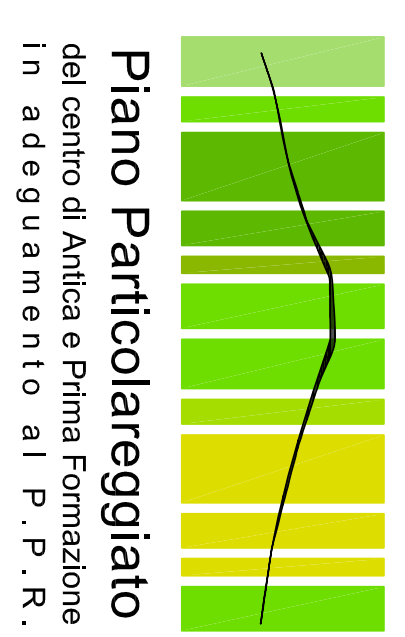
#### Eliminare o mitigare:

- G - COMPONENTI
- G1 Cavi elettrici o tubazioni esterni
  - G2 Pompe di calore
  - G3 Antenne
  - G4 Scaldabagni
  - G5 Insegne cartacee nei colori e/o eccessive nelle forme e nelle dimensioni
  - G6 Spazi pubblicitari

#### Eliminare e sostituire con elementi tradizionali:

- B - SERRAMENTI
- B1 - serramenti in alluminio-pvc-metallo
  - B2 - serramenti in legno ma differenti dal tradizionale
  - B3 - saracinesca in alluminio-pvc-metallo
  - B4 - avvolgibili in alluminio-pvc-metallo-legno
  - B5 - portelloni e/o persiane verso spazi pubblici sotto i 4,50m
  - B6 - cancelli in alluminio-pvc-metallo
- C - CRADINI
- C1 - gradini con rivestimenti non tradizionali
  - C2 - gradini su spazio pubblico
- D - ACCETTI
- D1 - balconi con stabioli fuori norma o ricadenti su spazi pubblici con altezze all'interno inferiori a 4,50m
  - D2 - balconi con stabioli fuori norma
  - D3 - balconi esterni e quelli tradizionali
  - D4 - stipiti ed architravi con rivestimenti non tradizionali
  - D5 - soglie e davanzali realizzati con rivestimenti non tradizionali
  - D6 - pensiline
- E - CANALI DI GRONDA E PLUVIALI
- E1 - canale di gronda con segna non tradizionale
  - E2 - canale di gronda in p.v.c. e/o lamiera
  - E3 - pluviale in p.v.c. e/o lamiera

- F - COBERTURE
- F1 - coperture in eternit
  - F2 - tetto con aggetto non tradizionale
  - F3 - tetto con tegole non tradizionali
  - F4 - copertura piana o altro tetto



**Piano Particolareggiato**  
del centro di Antica e Prima Formazione  
in adeguamento al P.P.R.

## COMUNE DI GENONI

### PROVINCIA DI ORISTANO

IL SINDACO  
Sig. Roberto Seidu

IL RESPONSABILE DEL SERVIZIO  
Arch. J. Pietro Porru

PROGETTISTI COORDINATORI

Dott. Ing. Giulia Bagnolo

Dott. Ing. Antonella Saba

Dott. Arch. Francesca Pricciau

COPROGETTISTI  
Dott. Ing. Alessio Aiori  
Dott. Ing. Maria Elena Piras

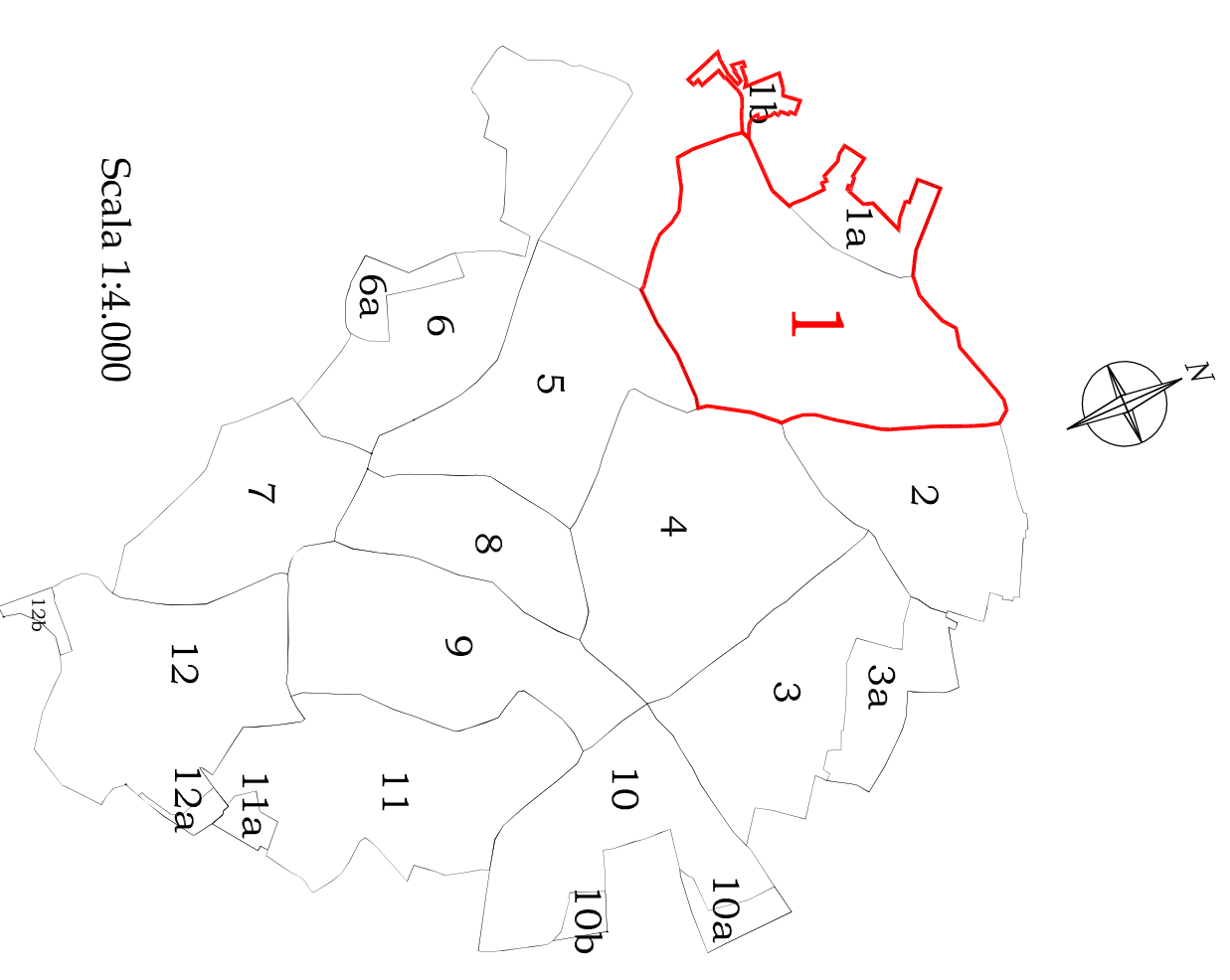
GRAFICHE E REDAZIONE  
Designer Simona Currela  
Designer Paola Saba

## PROFILI STRADALI

### COMPARTO

## 1a

### Planimetria Nucleo A1 Centro Storico



Scala 1:4.000

### Comparto interessato allo studio



Scala 1:1.000

— profili stradali

VIA SANTA BARBARA CIVICI 33-17  
STATO ATTUALE E DI PROGETTO

SCALA 1:200

TAVOLA N.  
**S 1 n**